



emco rivestimenti asciugapassi

**Rivestimenti asciugapassi
per la raccolta dello sporco**

EMCO



MANTIENI PULITO, MANTIENI SOSTENIBILE

Negli ultimi trent'anni, il tema delle zone di raccolta dello sporco è stato e rimane di grande importanza per noi in quanto specialisti nella tecnologia di pavimentazione e interior design.



In termini sia di pianificazione che di praticabilità, la pavimentazione è oggi parte del concept architettonico nella progettazione di edifici sia nel settore pubblico che in quello privato. La sostenibilità ecologica dei materiali utilizzati è un requisito fondamentale per evitare lo sfruttamento della natura e i prodotti sono realizzati in modo tale da consentire la rigenerazione delle risorse naturali.

Passando in rassegna la gamma emco 2024 Rivestimenti asciugapassi, posso vedere proprio la stessa sostenibilità economica che si ritrova nel sistema di tappeti d'ingresso emco. Una combinazione di zone di pulizia correttamente progettate e sufficientemente ampie e aree che conducono direttamente alla sostenibilità economica poiché, dal punto di vista economico, "ogni particella di sporco" di cui si impedisce l'entrata nell'edificio non deve essere eliminata.

Barriere antisporco correttamente progettate e aree di raccolta dello sporco di fronte e all'interno degli edifici riducono notevolmente il grado di contaminazione dei pavimenti, aumentano gli intervalli di pulizia e pertanto riducono i costi ed estendono la durata dei pavimenti. E questo vale allo stesso modo sia per la pietra naturale che per quella artificiale, i rivestimenti dei pavimenti interni sintetici o in tessuto. Il mantenimento del valore è una problema fondamentale e rappresenta un caposaldo visibile della pianificazione ecologicamente sostenibile e della considerazione del pubblico.

Questo estende la durata pratica dei pavimenti e non può essere ignorata neanche la sicurezza della superficie calpestabile che i pavimenti puliti garantiscono. Il concept e la gamma di emco 2024 Rivestimenti asciugapassi non solo convincono me, che sono un professionista esperto dal punto di vista tecnico, ma le opzioni pratiche di progettazione sono inestimabili anche per gli architetti, i pianificatori e gli installatori.

Benvenuti in un mondo pulito!

Richard A. Kille

IFR Colonia

INSTITUT FÜR FUSSBODEN- UND RAUMAUSSTATTUNG
(INSTITUTE FOR FLOORING AND INTERIOR DESIGN)



emco vantaggi

COSTI DI PULIZIA RIDOTTI MANTENIMENTO DEL VALORE

EVITARE INCIDENTI CAUSATI DA SCIVOLAMENTI E INCIAMPI

RIVESTIMENTI ASCIUGAPASSI PIANO DI PULIZIA IN 3 ZONE

I rivestimenti interni dei pavimenti non riescono a combattere lo sporco, la polvere e l'umidità essendo portate in un edificio dalle suole delle scarpe. Un nuovo tappeto asciugapassi aiuta a impedire questo in quanto il tappeto asciugapassi toglie lo sporco e assorbe l'umidità prima che si distribuiscano nell'intero edificio.

Siamo in grado di soddisfare tutte le vostre esigenze di pulizia garantendo che lo sporco stia dove deve stare.

SICURO



Impedisce gli incidenti causati da scivolamenti e assolve l'obbligo di garantire la sicurezza pubblica.

MANTIENE IL
VALORE



Impedisce danni ingenti al rivestimento dei pavimenti e quindi mantiene il valore dell'immobile.

EFFICIENTE



Un sistema asciugapassi ripaga la spesa fatta in soli sei mesi.

ECONOMICO



Riduce i tempi di pulizia e i costi fino al 90 per cento.

PERSONALIZZATO



Tecnologia innovativa per stampare un Clean Off personalizzato.

SOSTENIBILE



Riduce i consumi di detergenti e di imballaggi di scarto.

IL PRODOTTO ADATTO AD OGNI USO

emco offre i migliori rivestimenti asciugapassi per tutte le superfici interne ed esterne in termini di requisiti tecnici e di progettazione. L'analisi delle zone critiche che sono particolarmente suscettibili alla contaminazione è essenziale prima d'iniziare a progettare. Il risultato è un concept personalizzato che si adatta perfettamente ai requisiti architettonici. Per soluzioni di pulizia come le avete immaginate!

PRODOTTI



MAXIMUS® VINTAGE

Pagina 09



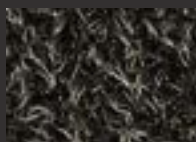
MAXIMUS® UNI

Pagina 09



MAXIMUS® DESIGN

Pagina 09



OUTDOOR

Pagina 10



CARE

Pagina 11



LINEA

Pagina 12



PRESTIGE

Pagina 13



ROYAL

Pagina 14



INNOVA

Pagina 15



CONFORM

Pagina 16



SCRATCH2

Pagina 17

SOLUZIONI SPECIALI

Tappeti personalizzati MAXIMUS® IMAGE

Pagina 18

Tappeti personalizzati IMAGE

Pagina 19

Piastrelle

Pagina 20

ACCESSORI

Elementi Sigan / Elementi Sigan Plus

Pagina 22

Tappeti di compensazione

Pagina 23

Profilo antinciampo

Pagina 23

Sotto-tappeto antiscivolo

Pagina 23

SISTEMA DI PULIZIA

Le 3 zone di pulizia emco

Pagina 24

Componenti del sistema

Pagina 26

Servizio di assistenza tecnica per i tappeti tecnici

Pagina 31

SITI DI RIFERIMENTO

Pagina 32

INFORMAZIONI PRODOTTO

Filati rigenerati ECONYL®

Pagina 34

Tecnologia HydroTX

Pagina 34

Istruzioni di pulizia e manutenzione

Pagina 35

Istruzioni di posa in opera

Pagina 36

SPECIFICHE TECNICHE

Pagina 39

MAXIMUS®

Il punto di riferimento per il massimo comfort. Velluto trapuntato di alta qualità e un aspetto esclusivo combinato con straordinarie caratteristiche protettive. Disponibile in tre disegni invitanti per risultati della massima qualità.

MAXIMUS® VINTAGE / UNI / DESIGN

Rotolo	Larghezza circa 130 e 200 cm
Tappeti	circa 60 x 90 cm circa 90 x 150 cm circa 130 x 200 cm (incluso. bordo)

Vedere pag. 39 per le specifiche tecniche

MAXIMUS® VINTAGE



83.07 rosso



83.02 antracite



83.03 grigio



83.04 marrone



83.05 beige

MAXIMUS® UNI



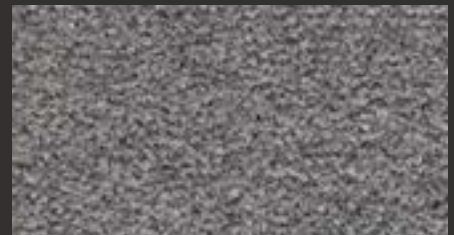
* Disponibile anche come inserto Performance



80.01 nero *



80.02 antracite *



80.03 grigio



80.04 marrone *



80.07 rosso *

MAXIMUS® DESIGN



* Disponibile anche come inserto Performance



81.01 nero *



81.02 antracite



81.04 marrone

OUTDOOR

Cfl-s1



* Disponibile come inserto Performance

La scelta giusta per gli esterni. Duratura grazie all'alta resistenza a condizioni meteorologiche estreme. Assorbimento ottimale dello sporco grossolano e posa perfetta. Disponibile in rotoli o tappeti.

OUTDOOR	
Rotolo	Larghezza circa 100 e 200 cm
Tappeti	circa 60 x 90 cm circa 90 x 150 cm (incluso bordo)
Vedere pag. 39 per le specifiche tecniche	

Colore: 85.01 antracite



85.01 antracite *



85.02 marrone *



85.03 rosso *

CARE



* Disponibile anche come inserto Performance

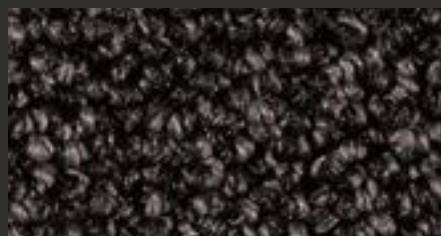
Protegge in modo efficace e sostenibile tutti i pavimenti interni d'alta qualità nella zona asciugapassi. Fornito in rotolo, è estremamente robusto e resistente. Mirato ed efficace nella riduzione dello sporco.

CARE	
Rotolo	Larghezza circa 200 cm (incluso bordo)
CARE SE	
Rotolo	Larghezza circa 400 cm (no border)
Vedere pag. 39 per le specifiche tecniche	

Colore: 47.01 antracite



47.01 antracite *



47.02 grigio *



47.03 marrone *



47.04 beige *

Un rivestimento asciugapassi con caratteristiche simili a un tappeto e con fantasie eleganti. La combinazione di un convincente effetto spaziale e di un'ottima robustezza lo rende ideale anche per zone con un elevato traffico pedonale.

ECONYL[®]
REGENERATED NYLON

LINEA	
Rotolo	Larghezza circa 200 cm (incluso bordo)
Vedere pag. 39 per le specifiche tecniche	

Colore: 19.03 marrone



19.01 antracite



19.02 grigio



19.03 marrone



19.04 blu

PRESTIGE

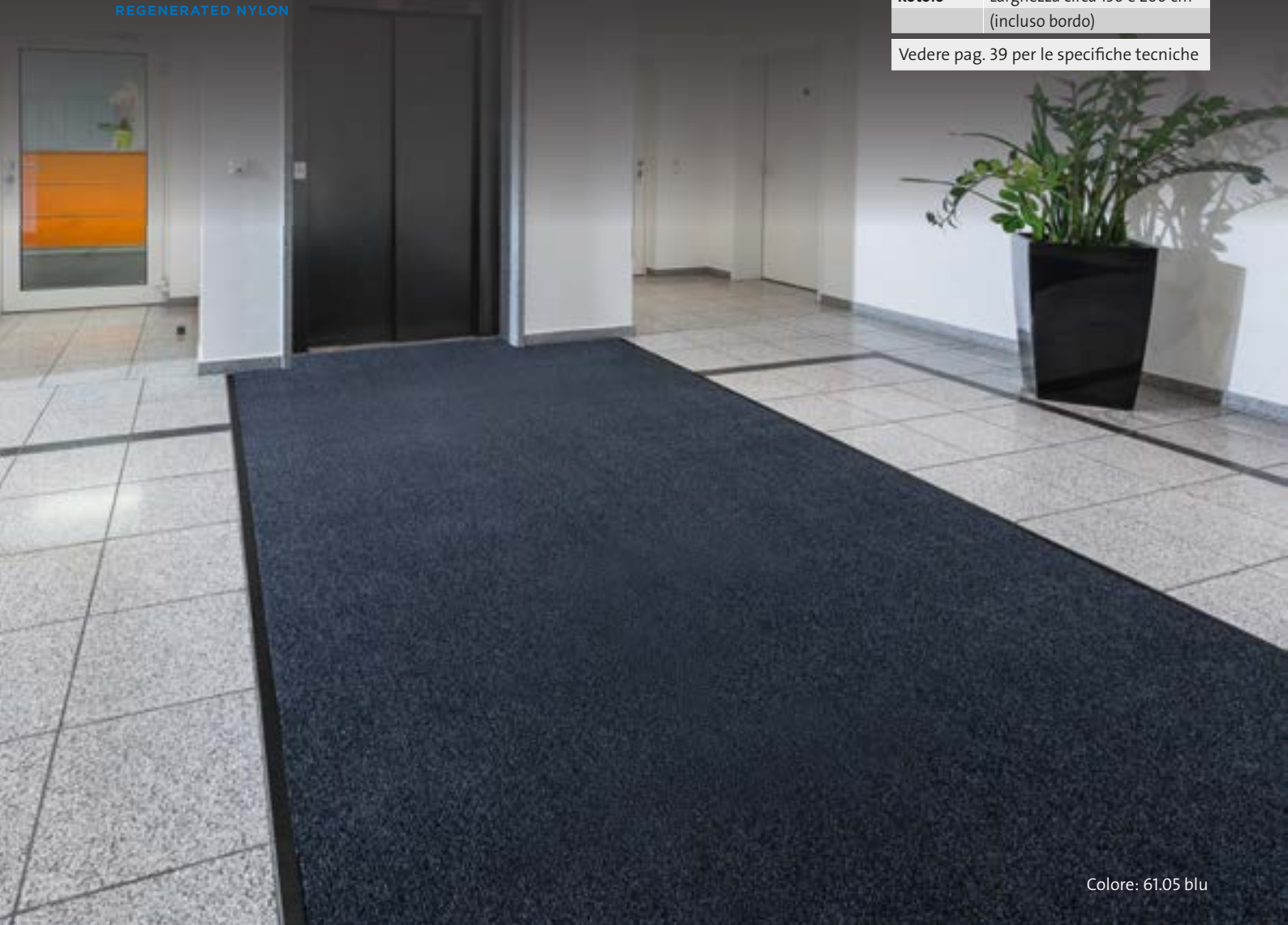
Cf-s1

1 2 3

Un prodotto di alta qualità in rotolo e in cinque colori intramontabili per tutte le zone critiche altamente suscettibili alla contaminazione. Adatto a superfici con un elevato traffico di persone in ingresso e in uscita dove la distribuzione dello sporco deve essere evitata.

ECONYL[®]
REGENERATED NYLON

PRESTIGE	
Rotolo	Larghezza circa 130 e 200 cm (incluso bordo)
Vedere pag. 39 per le specifiche tecniche	



Colore: 61.05 blu



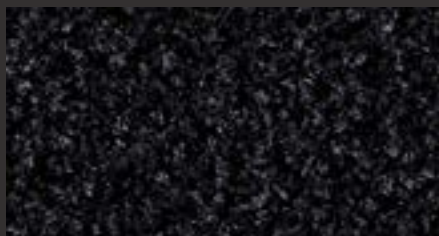
61.05 blu



61.02 grigio



61.06 beige



61.01 antracite



61.03 marrone

ROYAL

HYDROTX

Bff-s1

1 2 3

Un rivestimento asciugapassi che fa fronte alle condizioni più difficili. Aspetto raffinato, materiale resistente, funzionalità robusta. Superficie velour di alta qualità con speciale struttura in nylon sviluppato ad hoc che assorbe l'umidità tre volte di più.

ECONYL®
REGENERATED NYLON

ROYAL

Rotolo Larghezza circa 200 cm
(incluso bordo)

Vedere pag. 39 per le specifiche tecniche



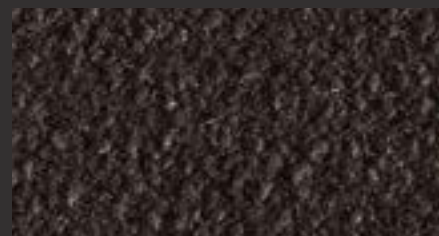
Colore: 72.05 verde



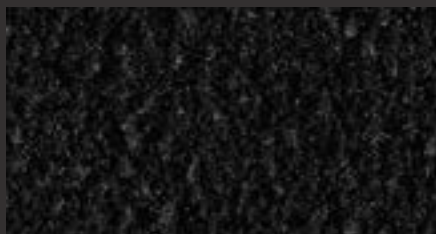
72.04 rosso



72.02 grigio



72.03 moka



72.01 nero

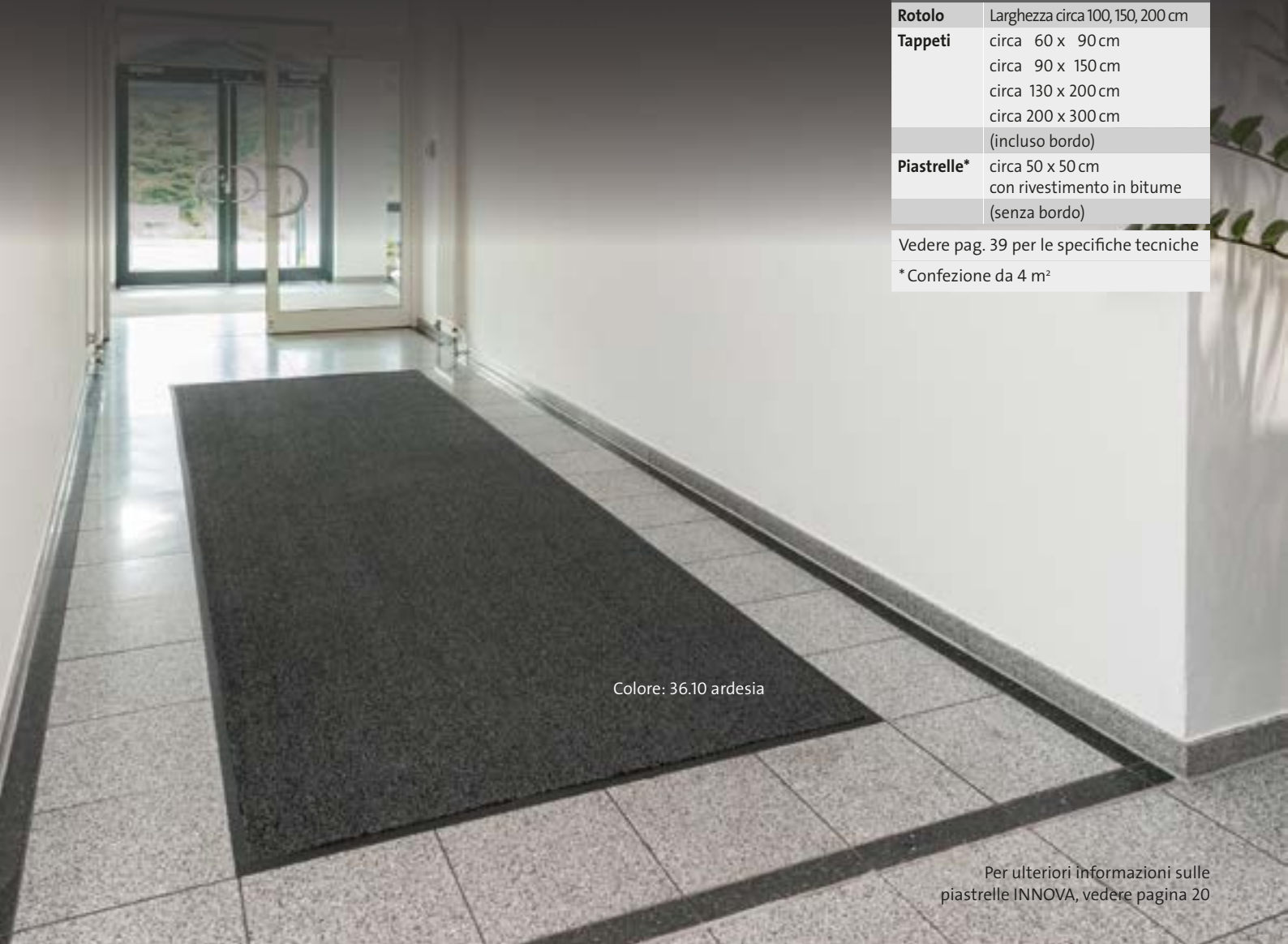


72.05 verde



Un rivestimento asciugapassi innovativo e di alta qualità – design perfetto e soluzione tecnica che riduce notevolmente lo sporco. Non è bello solo l'aspetto, ma migliora anche l'acustica della stanza.

INNOVA	
Rotolo	Larghezza circa 100, 150, 200 cm
Tappeti	circa 60 x 90 cm circa 90 x 150 cm circa 130 x 200 cm circa 200 x 300 cm (incluso bordo)
Piastrelle*	circa 50 x 50 cm con rivestimento in bitume (senza bordo)
Vedere pag. 39 per le specifiche tecniche	
* Confezione da 4 m ²	



Colore: 36.10 ardesia

Per ulteriori informazioni sulle piastrelle INNOVA, vedere pagina 20



36.02 antracite *



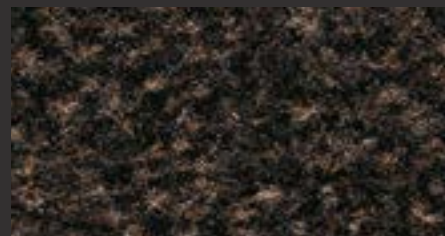
36.10 ardesia



36.01 nero *



36.03 grigio *



36.08 moka

CONFORM



Cfl-s1

Bfl-s1

Piastrelle



* Disponibile come inserto Performance

Questo rivestimento asciugapassi realizzato con un filato esclusivo è perfettamente coordinato con l'aspetto di raffinati pavimenti in legno e di design. Disponibile in rotolo, tappeti, piastrelle e tappeti per gradini. Le piastrelle sono antincendio: classe Bfl-s1.

ECONYL[®]
REGENERATED NYLON

CONFORM	
Rotolo	Larghezza circa 130 e 200 cm
Tappeti	circa 60 x 90 cm circa 90 x 150 cm circa 130 x 200 cm (incluso bordo)
Piastrelle*	circa 50 x 50 cm con rivestimento in bitume (senza bordo)
Tappeti per gradini	circa 25 x 65 cm con antiscivolo e bordo rifinito
CONFORM SE	
Rotolo	Larghezza circa 400 cm (senza bordo)
Vedere pag. 39 per le specifiche tecniche	
* Confezione da 4 m ²	

Colore: 76.01 antracite

Per ulteriori informazioni sulle piastrelle CONFORM,
vedere pagina 20



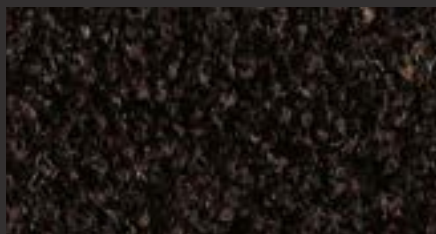
76.02 beige *



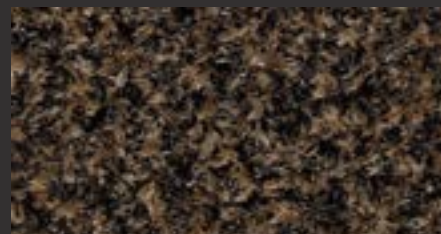
76.01 antracite *



76.10 grigio



76.04 marrone *



76.03 moka

SCRATCH2



Bff-s1

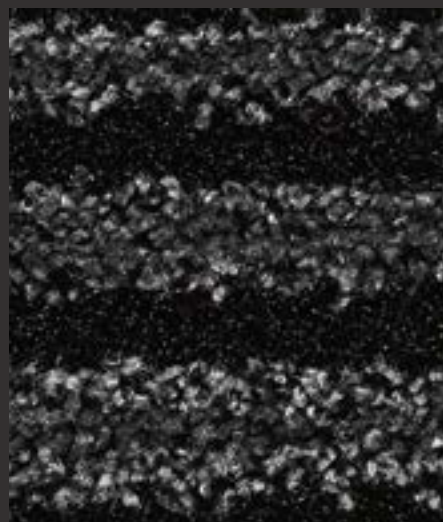
Un rivestimento asciugapassi efficace fornito in rotolo o piastrella. Toglie lo sporco grossolano, assorbe l'umidità. Composizione di materiali ottimale, design unico. Ideale per tutte le superfici di applicazione per le quali è richiesto qualcosa di speciale.

ECONYL®
REGENERATED NYLON

SCRATCH2	
Rotolo	Larghezza circa 200 cm (incluso bordo)
Tiles*	circa 50 x 50 cm con rivestimento in bitume (senza bordo)
Vedere pag. 39 per le specifiche tecniche	
* Confezione da 4 m ²	

Colore: 40.16 petrolio

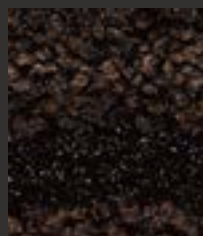
Per ulteriori informazioni sulle piastrelle SCRATCH2, vedere pagine 20-21



40.13 grigio



40.12 antracite



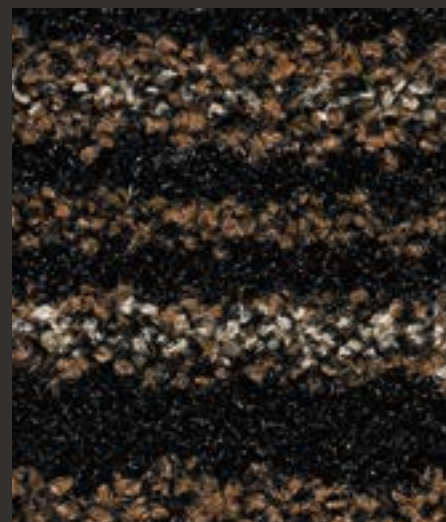
40.14 marrone



40.11 nero



40.16 petrolio



40.15 beige

Soluzioni speciali

TAPPETI PERSONALIZZATI

Un rivestimento asciugapassi personalizzato? Solo alla emco puoi ordinare un rivestimento asciugapassi personalizzato in un'ampia gamma di formati, e sono disponibili anche in dimensioni e forma a richiesta.

MAXIMUS® IMAGE



La tua dimensione

Il tuo logo e design

Il colore scelto da te

Forme speciali a richiesta



emco può stampare il tuo rivestimento asciugapassi in base alle tue richieste. Il Logo, lo slogan, il testo personalizzato o le immagini possono essere realizzate singolarmente utilizzando la più moderna tecnologia di stampa chromojet. Stameremo il tuo tappeto, inclusi gli sfondi, con uno dei 16 colori della nostra gamma. Si possono richiedere anche (con un supplemento) i colori Special Pantone, RAL o HKS.

La dimensione di stampa massima è di circa 200 cm (incl. bordo). Possibili forme speciali.

Quello che desideri

Un mezzo pubblicitario, con logo o immagini, un punto informazioni, con iscrizioni o testo, con i vostri colori ...

Soluzioni speciali

TAPPETI PERSONALIZZATI

IMAGE

Disponibile su richiesta con supplemento

C11-S1

1 2 3



Un biglietto da visita resistente al lavaggio per i tuoi locali, progettato secondo le tue specifiche personali. Il tappeto può anche essere lavato in lavatrice se necessario – può essere lavato fino a 60° C senza danneggiare il colore (in conformità allo standard DIN 54006). I tappeti (inclusi gli sfondi) possono essere stampati con uno dei 32 colori della nostra gamma.

Tappeti (incluso bordo) circa

85 x 60 cm

85 x 120 cm

85 x 150 cm

100 x 180 cm

130 x 200 cm



Dimensioni speciali disponibili su richiesta fino a circa 200 x 400* cm (incluso bordo). *Lunghezze maggiori fino a circa 750 cm con supplemento. Possibili forme speciali.

PIASTRELLE

INNOVA / CONFORM / SCRATCH2

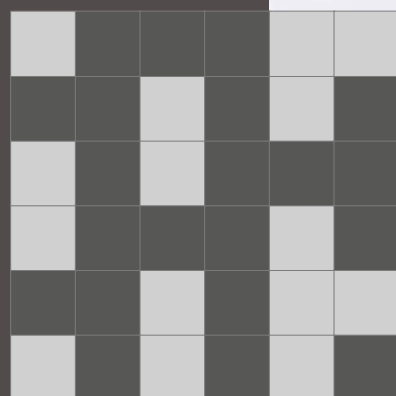
B_{fl}-S1

1 2 3

Opzioni di posa

Le piastrelle asciugapassi emco **INNOVA**, **CONFORM** e **SCRATCH2** sono disponibili in una gamma di disegni e colori tali da dare libero sfogo alla creatività al momento della posa. Si riportano qui di seguito alcuni suggerimenti per le varianti personalizzate.

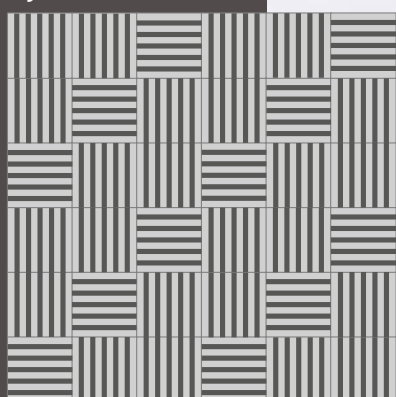
Combinare due colori



INNOVA/CONFORM



Layout fantasia



SCRATCH2



Fornito in

Piastrelle di circa 50 x 50 cm – con supporto in bitume – senza bordo

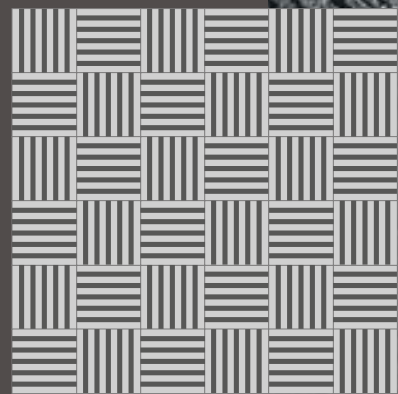
Confezione da

4 m² per scatola

Suggerimento per la posa delle piastrelle vedere pagina 36



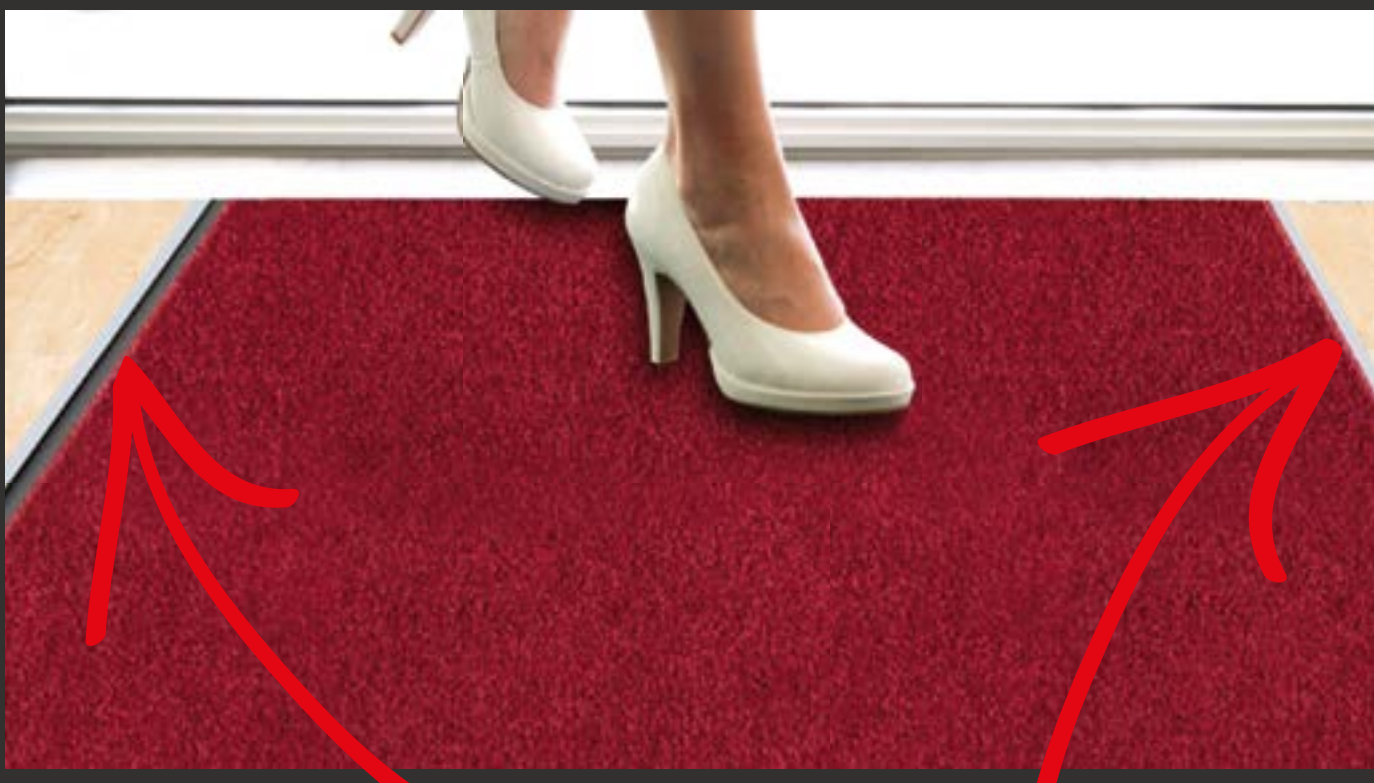
Layout a scacchi



SCRATCH2

ELEMENTI SIGAN / ELEMENTI SIGAN PLUS

Per un incollaggio veloce e stabile dei rivestimenti asciugapassi con supporto in vinile su superfici esistenti composte da truciolato o metallo.



Posa senza incollaggio
Nessuna stabilità dimensionale.

Il supporto in PVC dei rivestimenti asciugapassi posato senza fissaggio può essere danneggiato dal calore estivo o dal freddo invernale, e si può verificare una variazione delle dimensioni e la formazione di fessure.

Incollaggio lungo tutta la superficie
100 % DIMENSIONALMENTE STABILE.

La variazione delle dimensioni può essere impedita completamente applicando un fissaggio permanente nella zona in cui è posato il rivestimento asciugapassi.

Superfici di applicazione

Dimensionalmente stabilizzante, sistemi di incollaggio speciali in metallo rinforzato, aderenza da entrambi i lati per un incollaggio lungo tutta la superficie dei rivestimenti interni dei pavimenti, asciugapassi con supporto in vinile. Adatto a tutti gli edifici di qualsiasi dimensione indipendentemente dalla superficie.

- Può essere rimosso senza lasciare residui
- Ci si può camminare sopra immediatamente

Dati tecnici

Tipo di contenitore rotolo maneggevole
Contenuto 25 ml x 24.5 cm
(circa 6 m²)

Colore argento/grigio
Temp. substrato min. 15° C
Tempo di presa nessuno
Tempo di posa nessuna limitazione

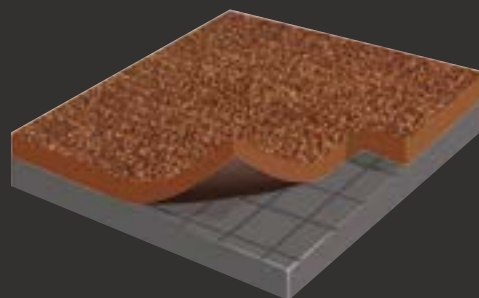
Ci si può camminare sopra immediatamente dopo posato.

Accessori

TAPPETO DI COMPENSAZIONE

Per compensare gli avvallamenti nelle aree di ingresso

Esempio per una struttura di circa 22 mm di profondità
Compensazione con il tappetino regolabile di circa 14 mm +
asciugapassi di circa 10 mm
Rotolo: Larghezza circa 125 cm
Tappeti a richiesta



PROFILO ANTINCIAMPO

Profilo antinciampo per la finitura dei bordi tagliati per i prodotti con un rivestimento in PVC per prestazioni gravose

Rotolo: 25 ml



SOTTO-TAPPETO ANTISCIVOLO

FLOCK



Sotto-tappeto antiscivolo per asciugapassi su pavimenti in tessuto

Colore, struttura: antracite, a rete

Rotolo:
Lunghezza circa 20 m, Larghezza circa 80 cm, 120 cm, 200 cm.
Campioni disponibili.

Composizione:
PES/filato in fibra di vetro, rivestito su entrambi i lati con una speciale pasta di PVC. Flocaggio in poliammide su un lato, promotore di aderenza e pellicola PE sull'altro.

Posa:
Rimuovere la pellicola PE e pressare il tappeto asciugapassi sul lato adesivo della sotto-tappeto. Posare il lato flocato sul rivestimento in tessuto del pavimento e se necessario tagliare fino alla dimensione desiderata. Il flocaggio in poliammide si aggancia al rivestimento in tessuto del pavimento.

PRIMA*



Sotto-tappeto per asciugapassi su pavimenti lisci

Colore, struttura: bianco, struttura a rete molto fitta

Rotolo:
Lunghezza circa 30 m, larghezza circa 80 cm, 120 cm, 180 cm.
Campioni disponibili.

Composizione:
PES/filato in fibra di vetro, rivestito su entrambi i lati con una speciale schiuma acrilata

Posa:
L'incollaggio e le proprietà antiscivolo sono vanificati dall'umidità!

* Raccogliamo di utilizzare le sotto-tappeto antiscivolo PRIMA su rivestimenti in vinile per impedire lo spostamento.

Sistema asciugapassi

LE 3 ZONE DI PULIZIA emco

emco presenta la sua nuova collezione di rivestimenti asciugapassi con 11 tipi di materiali attentamente scelti in 60 colori. Alcuni materiali sono dal design classico, altri presentano disegni rinnovati e alcuni sono completamente nuovi. L'ampia gamma di prodotti comporta che il tuo asciugapassi può essere assemblato in svariate tonalità di colore.

È la combinazione di tutte e tre le zone di raccolta dello sporco che rende il sistema asciugapassi così efficace e unico. Ogni zona è estremamente efficace e immensamente resistente di per sé, ma esprimono il loro pieno potenziale solo quando utilizzati insieme.

1 2 3 Tappeti Tecnici

con profili in alluminio e inserti Performance

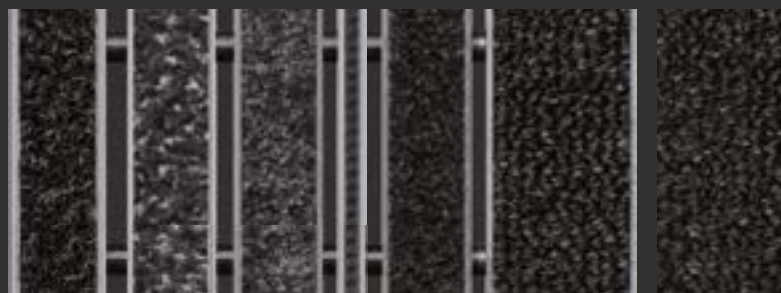
Zona 1 di raccolta dello sporco: gli inserti speciali nell'area di ingresso impediscono che lo sporco grossolano sia portato dentro l'edificio.

Zona 2 di raccolta dello sporco: gli inserti antiscivolo garantiscono l'eliminazione all'ingresso dello sporco sottile e umido.

1 2 3 Asciugapassi

in diverse aree dell'edificio.

Zona 3 di raccolta dello sporco: assorbe l'umidità residua e lo sporco e impedisce gli incidenti causati da scivolamento e inciampi lungo tutto il sistema asciugapassi collocato nell'edificio.



MARSCHALL 522 PS	DIPLOMAT 522 P	DIPLOMAT 522 P	Listello spazzante nero	DIPLOMAT 522 P	MARSCHALL 522 PSL	CLEAN OFF
OUTDOOR 85.01 antracite	INNOVA 36.02 antracite	MAXIMUS® 81.01 nero	CONFORM 76.01 antracite	CARE 47.01 antracite	CARE 47.01 antracite	CARE 47.01 antracite



Circa il 40%*
di riduzione dello
sporco



**Zona 1 di raccolta
dello sporco**
Tappeti di ingresso



Cattura lo sporco grossolano esterno all'edificio.

Tappeto di ingresso Original con inserto in gomma standard o spazzole flessibili. O tappeto di ingresso ottimizzato Premium con inserto Outdoor Performance.



Circa il 70%*
di riduzione dello
sporco



**Zona 2 di raccolta
dello sporco**
Tappeti di ingresso



Elimina lo sporco
sottile e umido.

**Tappeto di ingresso
Original con inserto in
feltro o inserto Perfor-
mance ottimizzato
Maximus®, Care, Innova
e Conform.**



Circa il 90%*
di riduzione dello
sporco



**Zona 3 di raccolta
dello sporco**
Asciugapassi



Assorbe l'umidità
residua e lo sporco.

**Maximus®, Care, Linea,
Prestige, Royal, Innova,
Conform e Scratch2
Clean Off.**

* La lunghezza ottimale del sistema delle 3 zone di pulizia è di almeno nove metri.

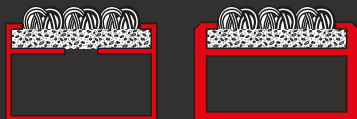
COMPONENTI DEL SISTEMA

DIPLOMAT / MARSCHALL

Scegli le opzioni che meglio si adattano alle tue esigenze – inserisci stili, altezze, larghezze e capacità di carico per soddisfare le tue esigenze e specifiche: tutti i nostri inserti per prestazioni gravose e inserti standard sono disponibili in due spessori, due larghezze e tre altezze. Possono anche essere combinati, in via opzionale, con altri profili. Massimizzate l'efficacia e la funzionalità del tuo tappeto di ingresso.

2 spessori di profilo

- Per carichi da normali a pesanti
- Per carichi estremi

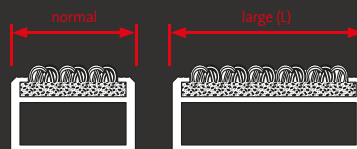


DIPLOMAT

MARSCHALL

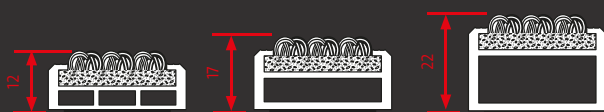
2 larghezze di profilo

- Si adatta a ogni richiesta
- Fornisce un aspetto armonioso da adattare ai tuoi gusti



3 altezze di profilo

- Più alto = più efficace
- Che sia in un nuovo edificio o in uno ristrutturato, si adattano a ogni requisito



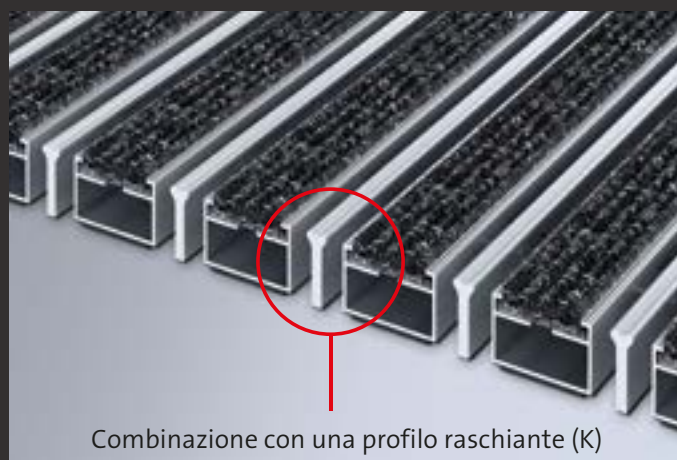
COMBINAZIONI

GCB/RCB/RG

Puoi strutturare la tua zona di raccolta dello sporco in modo personalizzato così da poter beneficiare di tutta la potenza pulente di emco, anche quando lo spazio è limitato o il livello di sporco è particolarmente elevato. Per esempio, puoi combinare inserti per diverse zone di raccolta dello sporco per ottimizzare l'abrasione dello sporco anche quando la lunghezza di installazione è limitata. Sono disponibili combinazioni pratiche di profili aggiuntivi emco e le famose opzioni GCB e RCB per aumentare l'effetto pulente. Con profili raschianti separati o spazzole in linea alternate ai profili, puoi aumentare ulteriormente l'efficacia del tuo tappeto di ingresso emco.



Combinazione con un spazzola in linea (B)



Combinazione con una profilo raschiante (K)



Combinazione di tappeto tecnico con inserto in feltro e gomma (RG)



Combinazione di tappeto tecnico con inserto in feltro e spazzole (RCB)

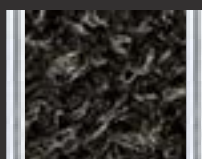
TAPPETI DI INGRESSO PREMIUM CON INSERTI PERFORMANCE

DIPLOMAT PREMIUM / MARSCHALL PREMIUM

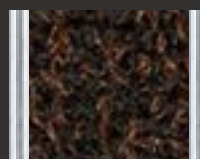
1 2 3 Zona 1 di raccolta dello sporco

Inserto OUTDOOR: Lo speciale

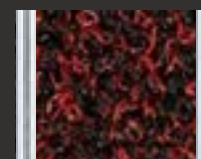
- Adatto anche ad uso esterno
- Buone proprietà raschianti
- Assorbimento ottimale dello sporco grossolano
- Alta resistenza all'abrasione
- Vivacità splendente



85.01 antracite



85.02 marrone

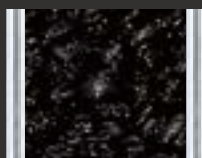


85.03 rosso

1 2 3 Zona 2 di raccolta dello sporco

Inserto CARE: Il robusto

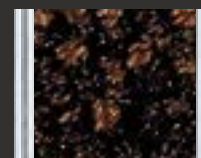
- Estremamente robusto
- Alta stabilità alla luce
- Efficace riduzione dello sporco
- Protegge efficacemente i rivestimenti dei pavimenti di alta qualità



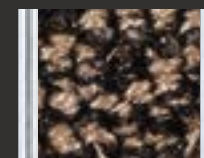
47.01 antracite



47.02 grigio



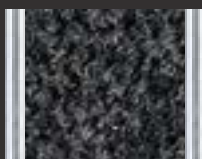
47.03 marrone



47.04 beige

Inserto MAXIMUS® UNI / MAXIMUS® DESIGN: Il personale

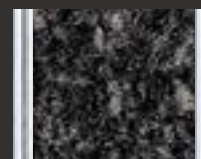
- Velour di alta qualità
- Ottime proprietà protettive
- Perfetto mix di filati per assorbire lo sporco
- Stampa personalizzata: vedere informazioni a pagina 18 per i tappetini con logo MAXIMUS® IMAGE



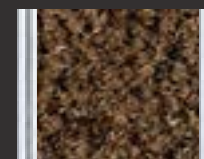
80.02 antracite, uni



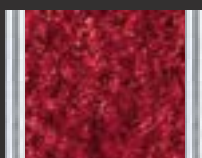
80.01 nero, uni



81.01 nero, design



80.04 marrone, uni



80.07 rosso, uni

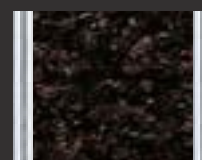
1 2 3 Zona 2 di raccolta dello sporco

Inserto CONFORM: L'ecologico

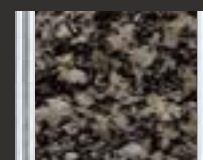
- Velluto esclusivo
- Realizzato con materiali riciclati rigenerati ECONYL®
- Estremamente versatile
- Colori che si abbinano specialmente con il legno



76.01 antracite



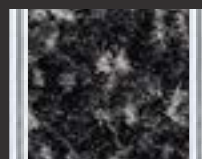
76.04 marrone



76.02 beige

Inserto INNOVA: Il versatile

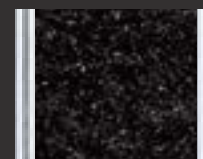
- Aspetto raffinato
- Consistente riduzione dello sporco
- Migliora l'acustica della stanza
- Nasconde lo sporco



36.02 antracite



36.03 grigio



36.01 nero

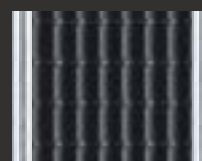
TAPPETI DI INGRESSO ORIGINAL CON INSERTI STANDARD

DIPLOMAT ORIGINAL / MARSCHALL ORIGINAL

1 2 3 Zona 1 di raccolta dello sporco

Inserto in gomma

- Per notevoli quantità di sporco grossolano
- Elevata resistenza all'abrasione
- Resistente alle intemperie
- Aspetto elegante
- Adatto anche ad uso esterno



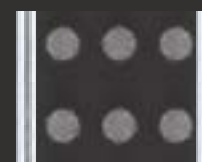
nero

Inserto con spazzole

- Per notevoli quantità di sporco grossolano
- Spazzole estremamente durature
- Resistente alle intemperie
- Elevata resistenza all'abrasione
- Adatto anche ad uso esterno



nero

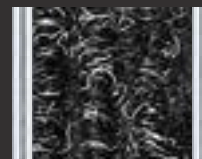


grigio

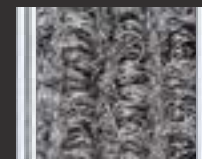
1 2 3 Zona 2 di raccolta dello sporco

Inserto in feltro

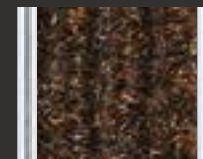
- Particolarmente resistente all'abrasione
- Altissima stabilità dimensionale
- Estremamente duraturo
- Resistente alle intemperie



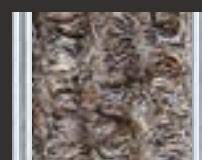
antracite



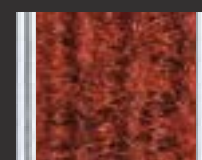
grigio chiaro



marrone



sabbia



rosso

Tappeti di ingresso

CREA LA TUA PERFETTA AREA DI INGRESSO

EDIZIONE A COLORI

Per un design ancora più coordinato, scegli i nostri profili anodizzati e profili di alluminio – insieme ai colori disponibili per gli inserti, possono abbinarsi perfettamente alla tua area di ingresso. Scegli tra gli eleganti colori anodizzati EV3 oro, C33 bronzo medio, C35 nero e C31 acciaio inossidabile, perfettamente adatti alla maggior parte degli stili degli ingressi.

Inserto in feltro antracite con
profilo di alluminio nero

Esempio C35 nero

Esempio EV3 oro

Esempio C33 bronzo medio

Tappeti di ingresso

SERVIZIO DI ASSISTENZA TECNICA PER I TAPPETI DI INGRESSO

Vogliamo che il tuo ordine proceda senza intoppi per quanto possibile, quindi approfittate della nostra conveniente offerta di assistenza. I nostri esperti sono sempre al tuo servizio. Oltre ai componenti di base, naturalmente forniamo anche accessori completi per l'area di ingresso, offrendoti la massima libertà in termini di design.



- Consulenza in cantiere
- Servizio di misurazione del tappeto di ingresso in cantiere (con apparecchiature di misurazione laser)
- Servizio di installazione e posa
- Riparazioni
- Smaltimento o riciclo ecologicamente responsabile

Come contattarci:
Tel.: +39 340 49 35 164
info@emco-italia.it
www.emco-bau.com/service

Siti di riferimento

emco – IL PARTNER SU CUI PUOI SEMPRE CONTARE

Da oltre 60 anni emco sviluppa e produce tappeti tecnici d'ingresso destinati a edifici commerciali attenendosi ai più elevati standard di qualità, sicurezza e protezione dell'ambiente. emco è una delle aziende leader in questo campo in Europa.

Deichtorcenter, Amburgo/Germania
MAXIMUS® UNI



Amphia Hospital, Breda/Paesi Bassi
CONFORM



Gelderlandplein shopping centre, Amsterdam/Paesi Bassi
MAXIMUS® UNI



ArabesQ restaurant, Düsseldorf/Germania
MAXIMUS® IMAGE

Informazioni sul prodotto

ECO? CERTO!

LINEA / PRESTIGE / ROYAL /
CONFORM / SCRATCH2

Sosteniamo l'ambiente

Il processo di rigenerazione ECONYL® trasforma i materiali prima considerati rifiuti in una fonte di nuove possibilità per la produzione degli asciugapassi emco. Elementi come scarti di nylon delle reti da pesca che non possono essere più utilizzati e che altrimenti sarebbero gettati via, sono raccolti e trasformati in un nuovo filato. Questo materiale produce il 100% di filato rigenerato che ha le stesse proprietà del nylon prodotto con materie prime. Il progetto del Sistema di Rigenerazione ECONYL®, un processo di ricerca e innovazione molto innovativo che sta consentendo di sostenere l'ambiente, è stato avviato dal Gruppo Aquafil.



Gli scarti di nylon che danneggiano gli ecosistemi sono raccolti ...



... in modo da poter essere riprocessati in polimeri rigenerati.



Il risultato: Nuovo sviluppo unico dal settore delle fibre per la conservazione delle risorse globali.



Il fatto che le fibre ECONYL® siano interamente rigenerate utilizzando materiali riciclati elimina la necessità di molti dei processi a monte richiesti per la produzione di un filato. Il nylon rigenerato ECONYL® è quindi non soltanto una soluzione ai rifiuti, ma aiuta anche a combattere efficacemente il cambiamento climatico. Riduce la produzione di gas a effetto serra dal nylon fino all'80% rispetto ai materiali ricavati dal petrolio.

- **Bilancio energetico positivo da materiali rigenerati**
- **Certificazione OEKO-TEX**

TECNOLOGIA HYDROTX

ROYAL

HYDROTX

Il struttura del pile di nylon assorbe l'umidità 3 volte di più

Le impronte di scarpe bagnate sul pavimento oltre il tappeto spesso fanno sì che le aree di ingresso appaiano trascurate quando c'è maltempo. HydroTX è una nuova struttura in pile di nylon; è stato dimostrato che assorbe l'umidità 3 volte di più nei primi pochi passi.

L'umidità spesso si annida nelle scanalature delle soles. La speciale struttura del pile di Royal estrae in modo efficace questa umidità.

Royal è un asciugapassi in rotolo specificamente progettato per ambienti caratterizzati da un elevato traffico pedonale e vanta un assorbimento dell'umidità estremamente alto che mantiene le aree di ingresso come tu le desideri e migliora la sicurezza.

Filati speciali combinati con un particolare design in pile garantiscono un assorbimento veloce ed efficiente dell'umidità.

Informazioni sul prodotto

CLEANING AND CARE INSTRUCTIONS

Per far sì che il tuo rivestimento asciugapassi mantenga le sue prestazioni nel lungo periodo e che assorba lo sporco al meglio, ti preghiamo di attenerti alle seguenti istruzioni.

1. Pulizia generale

Si consiglia una pulizia quotidiana in funzione del numero di persone che ogni giorno transitano nel locale. Per quest'operazione utilizzare un'aspirapolvere. Le macchine lavapavimenti a 1 o 2 rulli rimuovono lo sporco in profondità fino al supporto. Allo stesso tempo le spazzole ravvivano il tessuto e mantengono la zona asciugapassi "pronta" a raccogliere lo sporco.

2. Pulizia intermedia

Per la pulizia periodica della zona con asciugapassi il metodo ad iniezione-estrazione è la soluzione perfetta. Con questo sistema si utilizza dapprima un aspirapolvere per rimuovere le particelle di sporco depositate sull'asciugapassi. Dopo si spruzza dell'acqua (se necessario con l'aggiunta di detergente) ad alta pressione che poi viene di nuovo aspirata. Per finire il rivestimento viene risciacquato più volte con acqua pulita. Una pulizia intensiva potrebbe danneggiare la zona asciugapassi? No. La speciale struttura del filato, il colore di qualità resistente e il sottofondo impermeabile sono studiati proprio per la pulizia frequente.

3. Pulizia approfondita

Tenendo presente il numero di persone che transitano nella zona asciugapassi, a determinati intervalli si rende necessaria una pulizia profonda. Passare prima un'aspirapolvere per rimuovere lo sporco depositato sull'asciugapassi e poi applicare un detergente utilizzando una macchina a 3 spazzole con disco controrotanti. Subito dopo lavare e aspirare con un'apposita pulitrice. Utilizzare un detergente neutro per sciacquare e rimuovere con acqua tiepida grassi, oli o sostanze chimiche.

4. Pulizia ad alta pressione

Per la pulizia con sistemi ad alta pressione, il tappeto deve essere prima interamente pulito con un'aspirapolvere. Subito dopo appenderlo in un punto adatto e procedere alla pulizia con un'idropulitrice normalmente reperibile in commercio. Fare attenzione a tenere la bocchetta dell'idropulitrice a una distanza sufficiente dall'asciugapassi per evitare di danneggiarlo. Lasciare appeso il tappeto e attendere che sia completamente asciutto.

5. Lavaggio a fondo

Attenzione: adatta solo per zone asciugapassi posati con colla! Il tuo asciugapassi è molto sporco? È il momento di utilizzare una macchina con spazzole rimuovi-sporco. Anche in questo caso, però, la pulizia inizia dapprima con un aspirapolvere. Lo sporco tenace (dovuto ad es. a grassi e oli) richiede l'uso regolare di sistemi di pulizia con spazzole rimuovi-sporco a intervalli regolari.

6. Rimozione delle macchie

Trattare le macchie il prima possibile poiché alcune sostanze possono danneggiare in modo permanente le fibre e i colori. Il risultato della pulizia dipende in larga misura dalla rapidità del trattamento. Quasi l'80% delle macchie fresche può essere rimosso utilizzando acqua PLANNING 3-ZONE CLEANING pulita. Le sostanze liquide devono essere tamponate con una spugna. Le sostanze addensate ed essiccate devono essere staccate dal tappeto (ad es. con una spatola) e rimosse con una spazzola. Le macchie che sono rimosse con acqua devono essere di nuovo inumidite e poi nuovamente tamponate. In tal caso fare attenzione a tamponare la macchia senza strofinare. Questo trattamento deve essere eseguito sempre procedendo dall'esterno verso l'interno per evitare di allargare inutilmente la macchia. Se necessario ripetere questo passaggio.

Se non riesci a rimuovere le macchie ostinate utilizzando questo metodo, contattaci per ricevere consigli in merito ai prodotti adatti.

NOTA BENE:

Mai usare solventi a base di idrocarburi clorati (tetracloruro)!

I rivestimenti asciugapassi non devono mai essere lavati in lavatrice.

Un metodo di pulizia con acqua deve essere utilizzato con cautela per le piastrelle asciugapassi in quanto l'acqua potrebbe entrare nelle giunture.

Informazioni sul prodotto

ISTRUZIONI DI POSA IN OPERA

1. Premessa

Potete posare i rivestimenti asciugapassi su qualsiasi superficie preparata – a condizione che questa sia solida, in grado di sopportare carichi, sempre asciutta e piatta. Al lavoro di installazione si applicano le norme nazionali pertinenti, nello specifico: DIN 18 365 “Lavori di pavimentazione”, DIN 18 299 “Norme generali che si applicano a tutti i tipi di lavori di costruzione”, DIN 18 202, “Tolleranze per la costruzione di edifici”. In Austria, si applicano le seguenti norme: ÖNORM B 2232 “Lavori di rivestimento – Appalti di lavori”, ÖNORM B 2236 “Posa di rivestimenti interni per pavimenti – Appalti di lavori” e 18 202 “Tolleranze per la costruzione di edifici”. Le norme che seguono si applicano in Svizzera: SIA Standard 251 (pavimenti mobili negli interni) / SIA Standard 253 (rivestimenti per pavimenti realizzati in linoleum, plastica, gomma, sughero, tessuto e legno). Si ricordano anche i requisiti del BEB (Associazione Federale Rivestimenti e Coperture per Pavimenti) scheda dati “Valutazione e preparazione dei substrati – fabbricati con pavimenti riscaldati e non riscaldati. Per la posa in stanze senza seminterrato, i substrati a contatto con il terreno devono essere sigillati in situ in conformità alle norme per l’umidità ascendente.

2. Posa in opera

2.1 Posa dei rotoli e dei tappeti

Tutti i rotoli devono essere posati secondo la direzione delle frecce presenti sul retro del rivestimento e in direzione della sorgente di luce principale. Le giunture vengono tagliate in due o in uno dal retro. Tutti i rotoli asciugapassi devono essere incollati singolarmente nella stessa direzione per formare una superficie continua. Solo i rotoli dello stesso lotto possono essere posati l’uno accanto all’altro. Per evitare problemi di scolorimento, collocare uno accanto all’altro solo i bordi esterni. Per evitare reclami, si raccomanda di discutere la direzione di posa, delle giunture e dei sottoformati con il cliente prima della posa. I rotoli singoli o le superfici più piccole fino a 6 m² e i tappetini possono essere posati senza incollaggio.

Influenze esterne imprevedibili connesse all’edificio (per es. atmosfere ambientali e temperatura) possono causare il restringimento dei rivestimenti in PVC. Altri fattori influenzanti sono la pulizia inappropriata o la posa scorretta. La posa di un asciugapassi su superfici lisce e sensibili al colore può portare allo scolorimento. Questo accade in particolar modo al marmo o ad altre pietre naturali con una struttura a pori aperti, gomma e PVC. La migrazione dei plastificanti può essere impedita utilizzando il nostro sotto-tappeto antiscivolo Prima. Le superfici di 6 m² o più grandi devono essere incollate sempre per tutta la loro area.

2.2 Posa delle piastrelle

Le piastrelle asciugapassi devono essere rimosse dalla loro confezione e lasciate fuori per 24 ore per acclimatarsi. Le nostre piastrelle possono essere posate senza incollaggio grazie al rivestimento in bitume per prestazioni gravose. Tuttavia, per evitare che le piastrelle si spostino e che i bordi si sollevino durante l’uso, si raccomanda di posare le piastrelle su un adesivo auto-livellante. Direzione delle fibre: la freccia sul retro di ciascuna piastrella indica la direzione in cui le piastrelle devono essere posate. Prima della posa verificare se le piastrelle devono essere posate nella stessa direzione oppure a scacchi. Riscaldamento sotto il pavimento: le piastrelle forniscono un ottimo isolamento dal calore e quindi riducono le prestazioni del riscaldamento sotto il pavimento. Si raccomanda di non posare le piastrelle su impianti di riscaldamento sotto il pavimento.

2.3 Posa sulle scale

Quando si posano i rivestimenti asciugapassi sulle scale, i bordi della pedata devono essere arrotondati e non appuntiti. Il raggio dell’arrotondamento deve corrispondere approssimativamente a quello di una moneta da 2 euro (raggio approssimativo 1.3 cm) – e non deve essere inferiore a 1.0 cm. Per una posa continua sulle pedate e sulle alzate, utilizzare solo prodotti con rivestimento in lattice sintetico. Se le pedate delle scale devono essere coperte completamente, utilizzare sempre un adesivo di contatto per impedire che il rivestimento si stacchi dal bordo della pedata. A tal fine assicurarsi che il retro del rivestimento sia sufficientemente irruvidito. Il rivestimento asciugapassi deve essere posato gradino per gradino dal basso verso l’alto. Si potranno salire le scale solo dopo che l’adesivo è completamente asciutto (in conformità alle istruzioni del produttore).

3. Incollaggio

PVC: Utilizzare solo adesivi a dispersione. L’incollaggio con nastro adesivo su entrambi i lati è consentito solo con gli Elementi Sigan e gli Elementi Sigan Plus. Questo metodo non è adatto al supporto in bitume o in lattice sintetico. Se si prevede un assorbimento d’acqua maggiore o permanente (per es. Aree di ingresso), occorre utilizzare gli adesivi 2K.

Bitume (piastrelle): Si raccomanda di posare su un sistema di fissaggio adesivo continuo. Durante la procedura, attenersi alle linee guida del produttore.

Lattice sintetico: in genere questo materiale deve essere posato con un adesivo appropriato lungo tutta l’area. Durante la procedura, attenersi alle linee guida del produttore.

Gomma nitrilica: Contattarci per precisazioni se necessario.





Specifiche tecniche

	MAXIMUS® VINTAGE MAXIMUS® UNI MAXIMUS® DESIGN	OUTDOOR	CARE CARE SE*	LINEA	PRESTIGE	ROYAL	INNOVA INNOVA PIASTRELLE*	CONFORM CONFORM PIASTRELLE*	CONFORM SE	SCRATCH2 SCRATCH2 PIASTRELLE*
Tecnica di produzione ISO 2424	tufting	tufting	tufting	tufting	tufting	tufting	tufting	tufting	tufting	tufting
Serraggio ISO 2424	1/8"	5/32"	5/32"	5/32"	1/8"	1/8"	5/32"	1/8"	1/8"	1/8"
Composizione pile ISO 2424	PA	PA (SD)	PA	PA (SD) ECONYL	PA (SD) ECONYL	PA ECONYL	PA (SD)	PA ECONYL	PA ECONYL	PA (SD) ECONYL
Materiale substrato ISO 2424	Manto in poliestere	Manto in poliestere	Manto in poliestere	Manto in poliestere	Manto in poliestere	Manto in poliestere	Manto in poliestere	Manto in poliestere	Manto in poliestere	Manto in poliestere
Materiale supporto ISO 2424	Rivestimento per prestazioni gravose	Rivestimento per prestazioni gravose	Rivestimento per prestazioni gravose in lattice sintetico*	Rivestimento per prestazioni gravose	Rivestimento per prestazioni gravose	Rivestimento per prestazioni gravose	Rivestimento per prestazioni gravose in bitume*	Rivestimento per prestazioni gravose in bitume*	Lattice sintetico	Rivestimento per prestazioni gravose in bitume*
Peso pile ISO 8543	circa 1.000 g/m ²	circa 600 g/m ²	circa 1.005 g/m ² circa 1.000 g/m ^{2*}	circa 700 g/m ²	circa 975 g/m ²	circa 1.400 g/m ²	circa 885 g/m ² circa 850 g/m ^{2*}	circa 1.200 g/m ²	circa 1.200 g/m ²	circa 750 g/m ²
Peso complessivo ISO 8543	circa 3.410 g/m ²	circa 3.200 g/m ²	circa 3.650 g/m ² circa 2.200 g/m ^{2*}	circa 3.500 g/m ²	circa 3.560 g/m ²	circa 4.200 g/m ²	circa 3.430 g/m ² circa 3.930 g/m ^{2*}	circa 3.710 g/m ² circa 4.260 g/m ^{2*}	circa 2.400 g/m ²	circa 3.550 g/m ² circa 3.850 g/m ^{2*}
Altezza pile ISO 1766	circa 6,5 mm	circa 6,5 mm	circa 4,0 mm	circa 6,0 mm	circa 5,0 mm	circa 9,0 mm	circa 5,0 mm	circa 6,0 mm	circa 5,0 mm	circa 6,0 mm
Altezza complessiva ISO 1765	circa 9,0 mm	circa 8,0 mm	circa 7,5 mm circa 7,2 mm*	circa 8,0 mm	circa 8,0 mm	circa 11,0 mm	circa 8,0 mm	circa 9,0 mm	circa 8,5 mm	circa 8,0 mm circa 9,0 mm*
Trapunte ISO 1763	circa 138.600/m ²	circa 64.000/m ²	circa 73.100/m ² circa 78.120/m ^{2*}	circa 92.000/m ²	circa 141.730/m ²	circa 148.000/m ²	circa 75.590/m ²	circa 132.280/m ²	circa 132.280/m ²	circa 116.000/m ²
Valore resistenza EN 1307	33	33	33	32	32	33	33	33	33	33
Classe di comfort EN 1307	LC4	LC1	LC3	LC2	LC4	LC4	LC3	LC4	LC4	LC3
Adatto per sedie a rotelle EN 985	si	no	si	no	si	no	si	si	si	no
Adatto per scale EN 1307	si	si	si	no	si	no	si	si	si	no
Stabilità alla luce ISO 105-B02	≥ 5	≥ 7	≥ 5	≥ 6	≥ 5	≥ 6	≥ 5	≥ 5	≥ 5	≥ 7
Resistenza all'attrito asciutto e bagnato ISO 105-X12	≥ 4	≥ 4-5	≥ 4	≥ 4	≥ 4	≥ 4	≥ 4	≥ 4	≥ 4	≥ 4-5
Resistenza all'acqua ISO 105-E01	≥ 4	≥ 4-5	≥ 4	≥ 4	≥ 4	≥ 4	≥ 4	≥ 4	≥ 4	≥ 4-5
Carica elettrostatica ISO 6356	< 2 kV	< 2 kV	< 2 kV	< 2 kV	< 2 kV	< 2 kV	< 2 kV	< 2 kV	< 2 kV	< 2 kV
Resistenza allo scivolamento EN 13893	DS	DS	DS	DS	DS	DS	DS	DS	DS	DS
Infiammabilità EN 13501-1	B _{fl} -s1	C _{fl} -s1	C _{fl} -s1	B _{fl} -s1	C _{fl} -s1	B _{fl} -s1	C _{fl} -s1 B _{fl} -s1*	C _{fl} -s1 B _{fl} -s1*	C _{fl} -s1	B _{fl} -s1
Marchi CE EN 14041 (rotoli e piastrelle) CE										

Nota Bene:

Tutte le informazioni e i dati presenti in questo catalogo rispecchiano le nostre conoscenze alla data della stampa. Decliniamo ogni responsabilità per informazioni incomplete, inesatte o inutilizzabili in singoli casi.

Con riferimento ai velluti, in rari casi, può verificarsi un inscurimento permanente. Poiché la causa di questo inscurimento non dipende dal materiale o dal suo disegno e che rimane idoneo per l'uso cui è destinato, non possiamo prestare alcuna garanzia in tali casi.

Eventuali differenze tra le immagini dei campioni e dei modelli in questa brochure e i colori originali dei nostri disegni sono attribuibili al processo di stampa. Respingiamo qualsiasi reclamo derivante da tali differenze.

Soggetto a modifiche tecniche. Al 01/2021

Andrea Gioco
Via A. Cardazzo 56/a
33070 Budoia (PN)/IT
Tel. (+39) 340 493 51 64
Fax (+39) 0434 18 20 120
info@emco-italia.it

Il tuo consulente personale è disponibile all'indirizzo:

www.emco-bau.com

Una società di  **EMCO**
Group